



Was heißt da „zukunftsfähig“?

Günter Osl

Amt der Vorarlberger Landesregierung
Abteilung Landwirtschaft



Zukunftsfähigkeit:

Das bäuerliche
Unternehmen besteht
auch in der nächsten
Generation noch



Die ökonomischen
Faktoren und Ergebnisse
(z.B. Marktführerschaft)
sind auf freien Märkten
mit austauschbaren
Produkten nicht
besonders relevant.





Unternehmen mit
„öffentlich geschützten“
Produkten haben es etwas
leichter

- Atomkraftwerke
- Pflanzenschutzmittel
- Medikamente
- GVO

„More of the same“
ist langfristig
keine taugliche
Strategie



Stillstand ist Tod
Wandel ist Zukunft

Nicht Probleme lösen
sondern Chancen nutzen



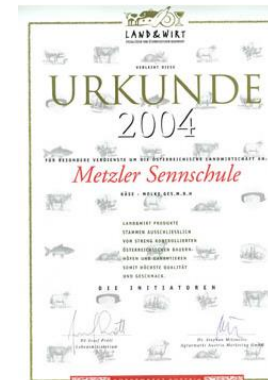
BESTES GESCHÄFT 2012

TIENES OSTERREICH
Landwirtschaftskammer
für Vorarlberg

Urkunde
Landwirtschaftlicher
Innovationspreis 1992

1. Rang
Fam. Ingo Metzler
Egg, Bregenzerwald

Metzler
Landwirtschaftskammer
für Vorarlberg



Wir gratulieren sehr herzlich!

Tun was zum Standort passt
und tun was zum
Unternehmen/Unternehmer
passt

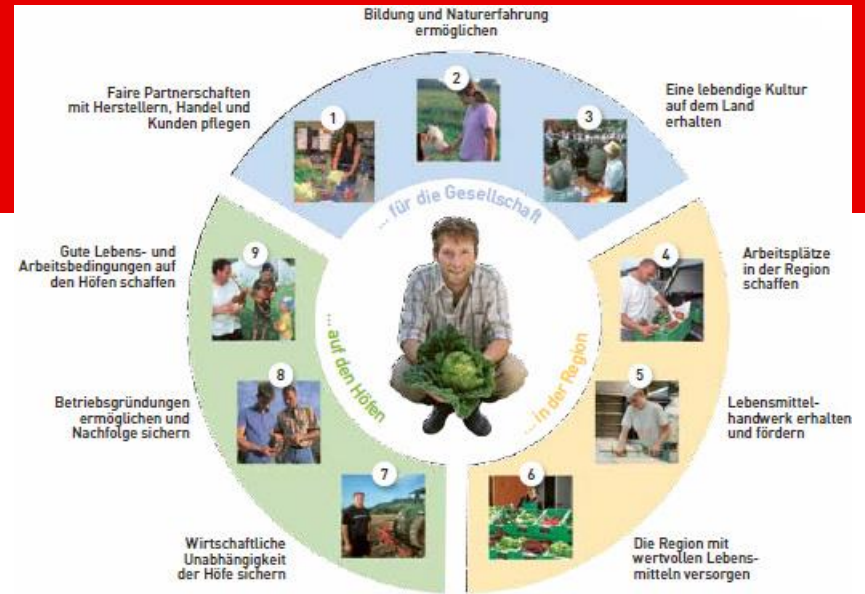


Das Ganze betrachten

Zusammenhänge
beachten

vernetzt und systemisch
denken

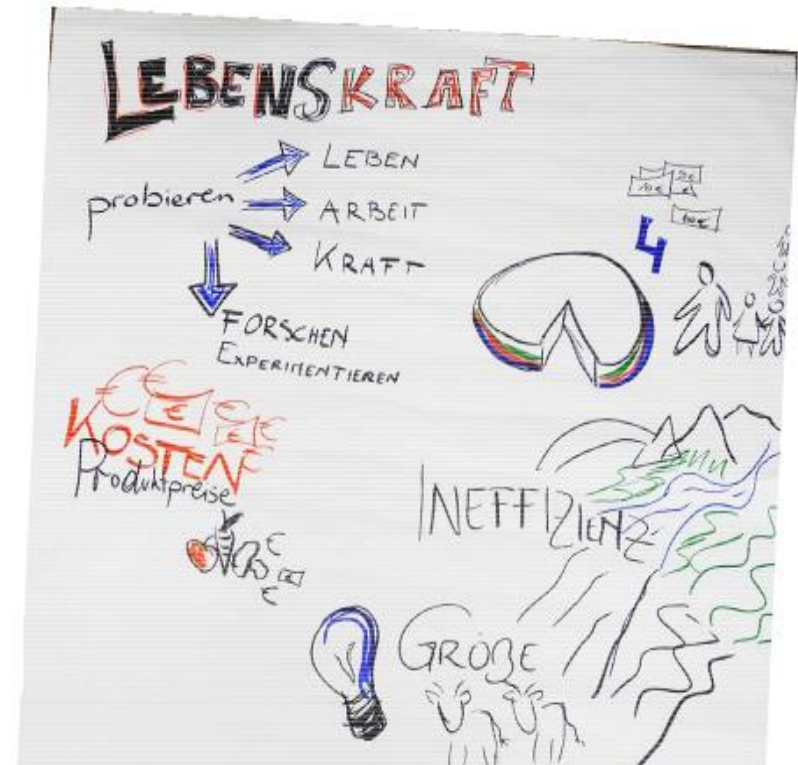
Niemand ist eine Insel



Niemanden für dumm
halten und dumm
verkaufen

**Nutzen nicht nur für sich
suchen**

Partner auswählen



Die weichen Faktoren sind die eigentlich harten Faktoren

Umgang mit Boden und
Umwelt

Einstellung zu den Tieren

Haltung gegenüber
Menschen





Ehrlichkeit

- ehrlich sprechen / berichten
- ehrlich hinschauen
- Folgen bedenken

Authentizität

- überzeugend
- zufrieden
- freudig

= Betriebsnachfolger

= Zukunft





ökoland
regional und fair



Vorarlberg
unser Land